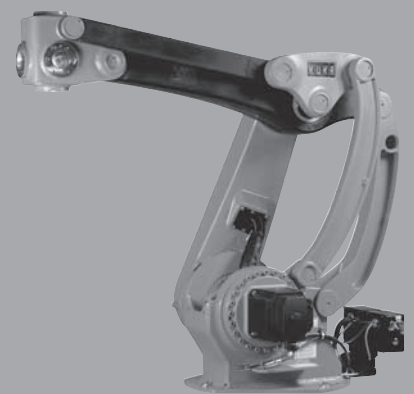




# TECHNICAL DATA

## KR 50 PA

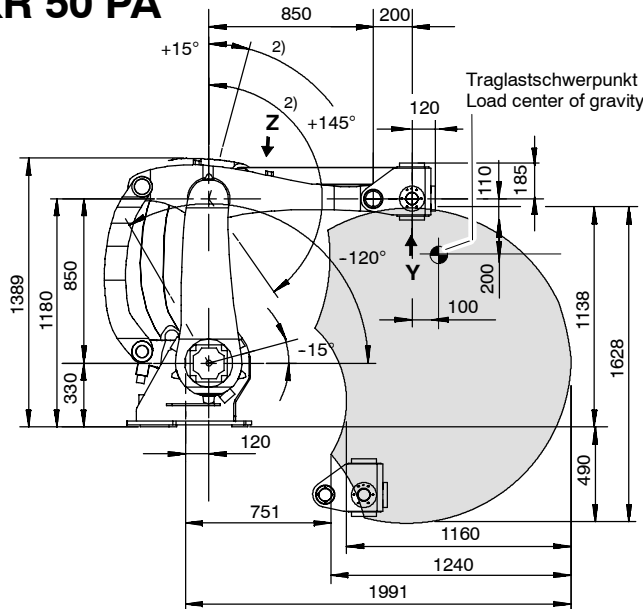


WORKING IDEAS

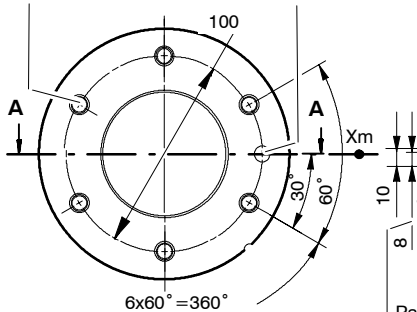


# KR 50 PA

Maße / Dimensions: mm

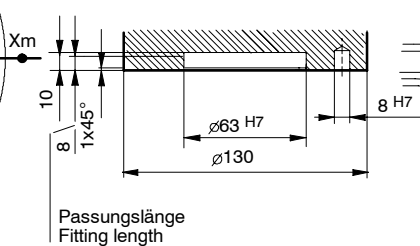


6x M8  
12 tief / deep  
Passelement 8 H7  
Locating element 8 H7

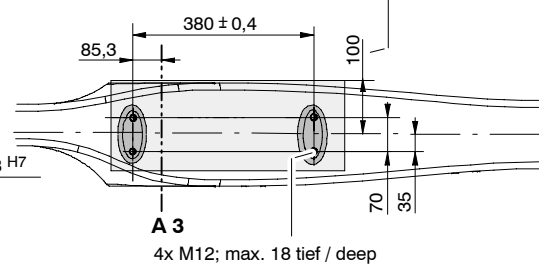


“Y” Anbauflansch A 6  
Mounting flange A 6

Schnitt A-A  
Section A-A



Größtmaß für Zusatzlast  
Maximum size for supplementary load



“Z” Lochbild für Zusatzlast  
Attachment holes for supplementary load

|   |  |                          |
|---|--|--------------------------|
| Typ / Type:   | KR 50 PA                               |                          |
| Traglast / Payload:   | 50 kg                                  |                          |
| Zusatzlast Arm / Supplementary load on arm:                       | 20 kg                                  |                          |
| Max. Gesamtlast / Total distributed load:                         | 70 kg                                  |                          |
| Anzahl der Achsen / Number of axes:                               | 2                                      |                          |
| Anbauflansch / Mounting flange:                                   | DIN ISO 9409-1-100-6-M8                |                          |
| Einbaulage / Mounting position:                                   | variabel                               |                          |
| Wiederholgenauigkeit / Repeatability:                             | ± 0,25 mm (ISO 9283)                   |                          |
| Steuerung / Controller:   | KR C2                                  |                          |
| Gewicht (ohne Steuerung) ca. / Weight (excl. controller) approx.: | 492 kg                                 |                          |
| Arbeitsbereich / Working envelope:                                | 1,6 m <sup>2</sup> 1)                  |                          |
| Achsdaten / Axis data:  | Bereich (Software)<br>Range (software) | Geschwindigkeit<br>Speed |
| Achse / Axis 2 (A 2)  | - 15° / - 120°                         | 153 °/s                  |
| Achse / Axis 3 (A 3)  | + 15° / + 145° 2)                      | 212 °/s                  |

1) Bezogen auf Mitte untere Anbauflanschfläche. / Referred to center of lower face of mounting flange.

2) Maximalwert, bezogen auf die Schwinge, abhängig von der Stellung der Achse 2. / Maximum value, referred to the link arm, dependent on position of axis 2.

- Antriebssystem elektro-mech. mit burstenlosen AC-Servomotoren. / Drive system electromechanical, with brushless AC servomotors.
- Wegmesssystem digital-absolut. / Position sensing system digital-absolute.